

Descripción

La evaluación de la función de la sensibilidad al contraste presenta mucho más sensibilidad que las mediciones de agudeza visual estándar en las alteraciones de transparencia de medios oculares y enfermedades de la retina y del nervio óptico.

Las pruebas incluyen rejillas con frecuencias espaciales y contraste controlados por computadora.

Las pruebas pueden ser estáticas o dinámicas (con modulación temporal).

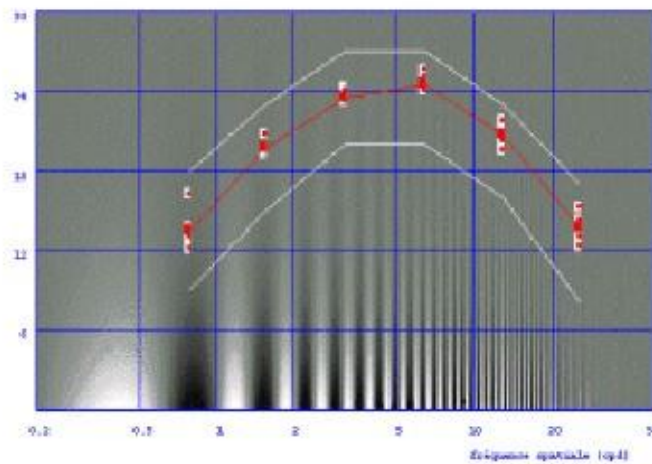
Estimuladores compatibles

- ✓ **MonCV3**
- ✓ **MonPack3**
- ✓ **MonColor** con opción HVM-CRT



Especificaciones

La curva de sensibilidad al contraste (en color rojo) se registra como una función de frecuencia espacial y se puede comparar con los límites normales.



Distancia de revisión	200 cm
Tipo de estimulación	rejilla sinusoidal vertical
campo de estimulación	10 grados horizontal – 7.5 grados vertical
Frecuencias espaciales (ciclos por grado)	25.6 cpd – 12.8 cpd – 6.4 cpd – 3.2 cpd – 1.6 cpd – 0.8 cpd (Nota: cpd = cycles per degree)
Frecuencia de modulación temporal (para procedimientos dinámicos)	10 Hz
Luminiscencia promedio	80 cd/m ²

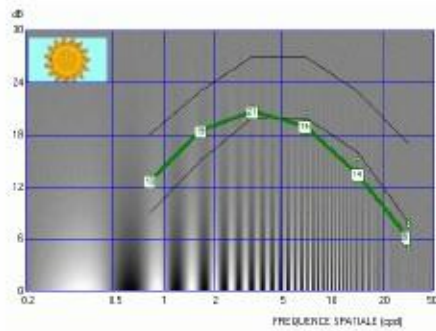


Manufactured by Metrovision
under ISO13485: 2003
certified quality system.

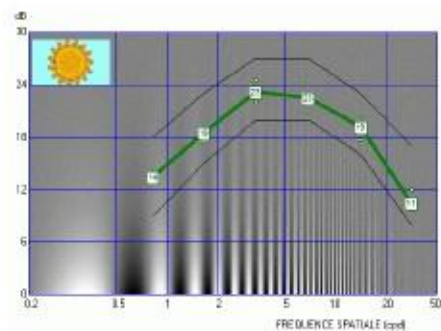


Aplicaciones clínicas

- ✓ Sensibilidad al contraste antes y después de la capsulotomía con YAG laser

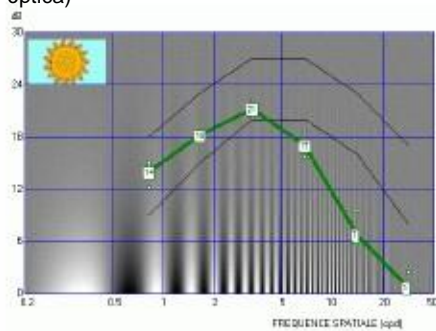


Antes

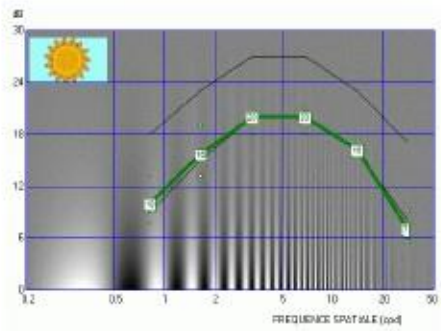


Después

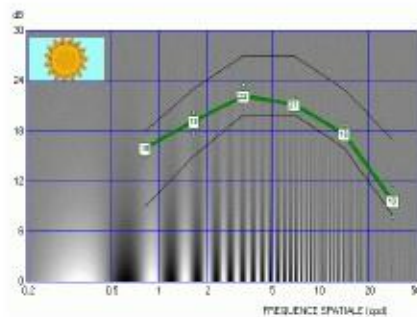
- ✓ Sensibilidad al contraste antes y después de un procedimiento con LASIK en un sujeto con miopía alta (ojo sin corrección óptica)



Antes



Después



3 meses después

Referencias

- DENOYER A., ROGER F., MAJZOUB S., PISELLA P.J. Quality of vision after cataract surgery in patients with prolate aspherical lens. *J. Fr. Ophtalmol.* 2006, 29, 2, 157-163
- DENOYER A., ROGER F., MAJZOUB S., PISELLA P.J. Effect of contrast sensitivity and wavefront aberration improvements on the quality of daily vision. *Journal of cataract and refractive surgery.* 2007, 33, 2, 210-216
- LIU X.W., PANG G.X., LIU X.P. et al. Static and dynamic contrast sensitivity of myopic eyes before and after laser in situ keratomileusis. *Zhongguo Yi Xue Ke Xue Yuan Xue Bao.* 2003, 25, 5, 585-589
- MACAREZ R., DORDAIN Y., HUGON M. et al. Long-term effects of iterative diving on visual field, color vision and contrast sensitivity in professional divers. *J Fr Ophtalmol.* 2005, 28, 8, 825-831.
- RISSE J.F., SAINT BLANCAT P., BOISSONNOT M., GRILLOT L. Spatial contrast sensitivity in patients with severe myopia. *J. Fr. Ophtalmol.* 1996, 19, 4, 27, 1-7
- VINGOLO E.M., GRENGA P.L., IACOBELLI L., GRENGA R. Visual acuity and contrast sensitivity: AcrySof ReSTOR apodized diffractive versus AcrySof SA60AT monofocal intraocular lenses. *Journal of cataract and refractive surgery.* 2007, 33, 7, 1244-1247.



Manufactured by Metrovision
under ISO13485: 2003
certified quality system.



METROVISION 4 rue des Platanes 59840 PERENCHIES France

33 3 20 17 19 50 33 3 20 17 19 51 <http://www.metrovision.com> export@metrovision.fr

